



PROJEKT NR. 129.3.011 / AM

SONDERNUTZUNGSPLAN WALDABSTÄNDE BAULINIEN

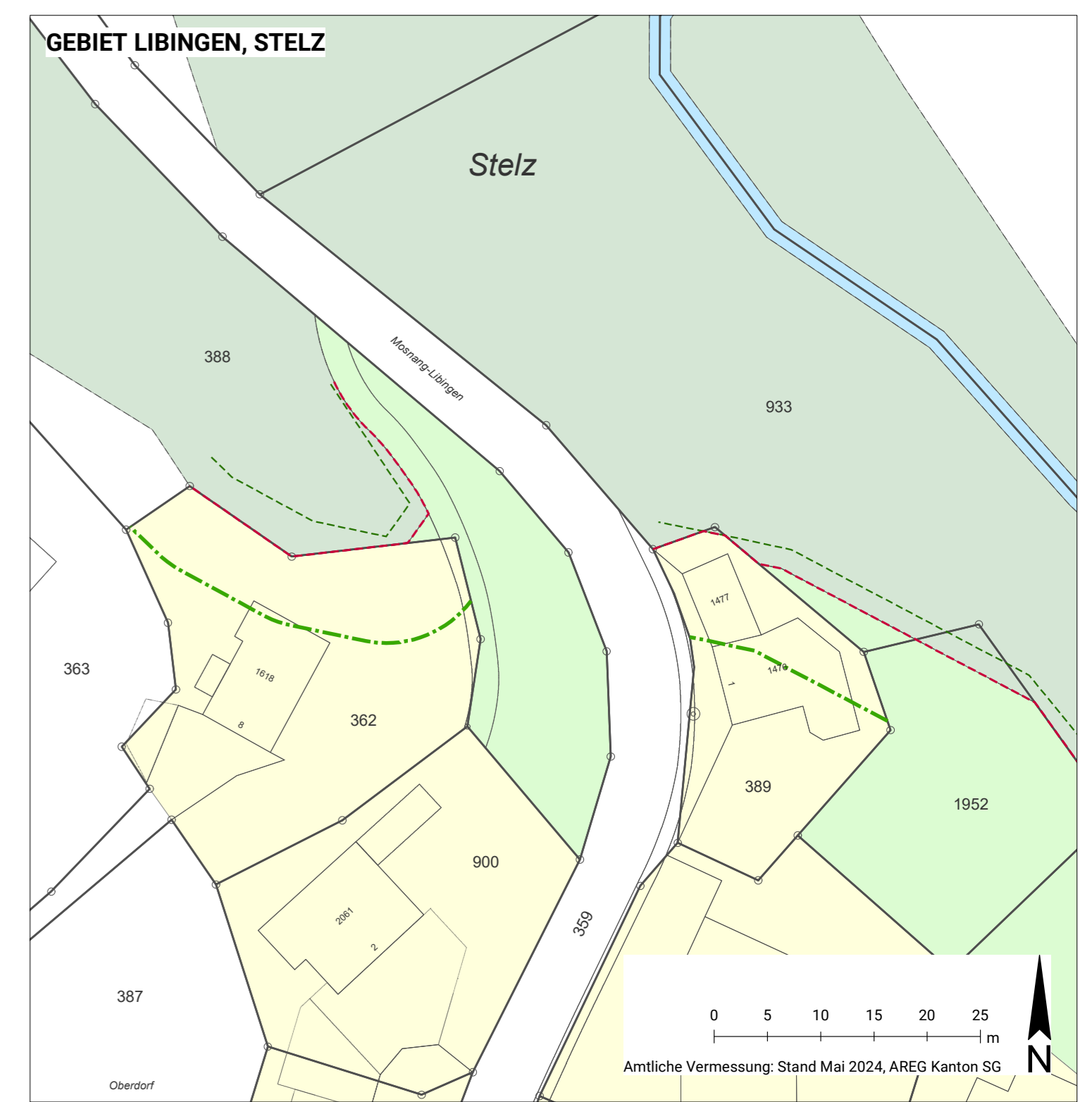
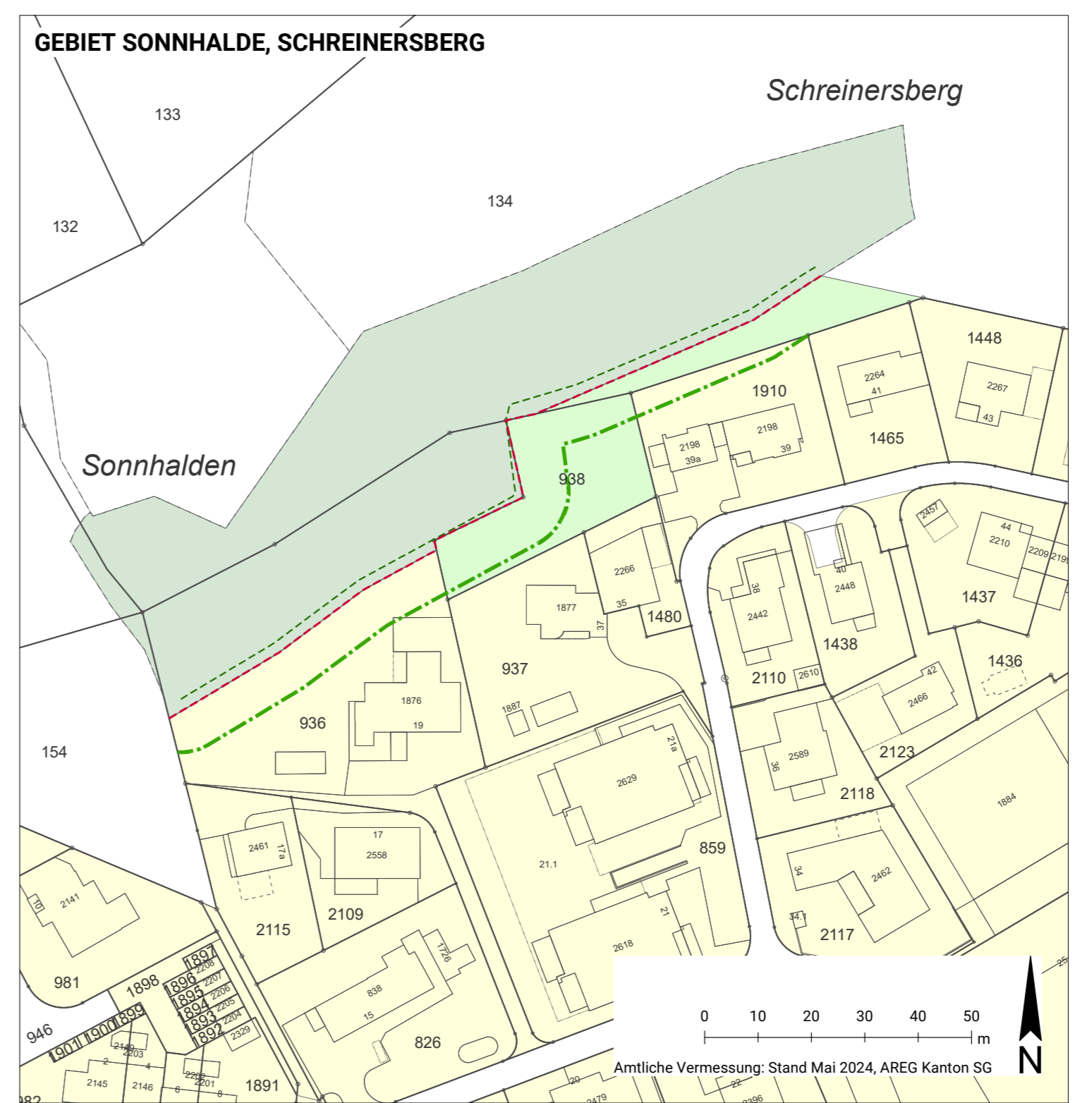
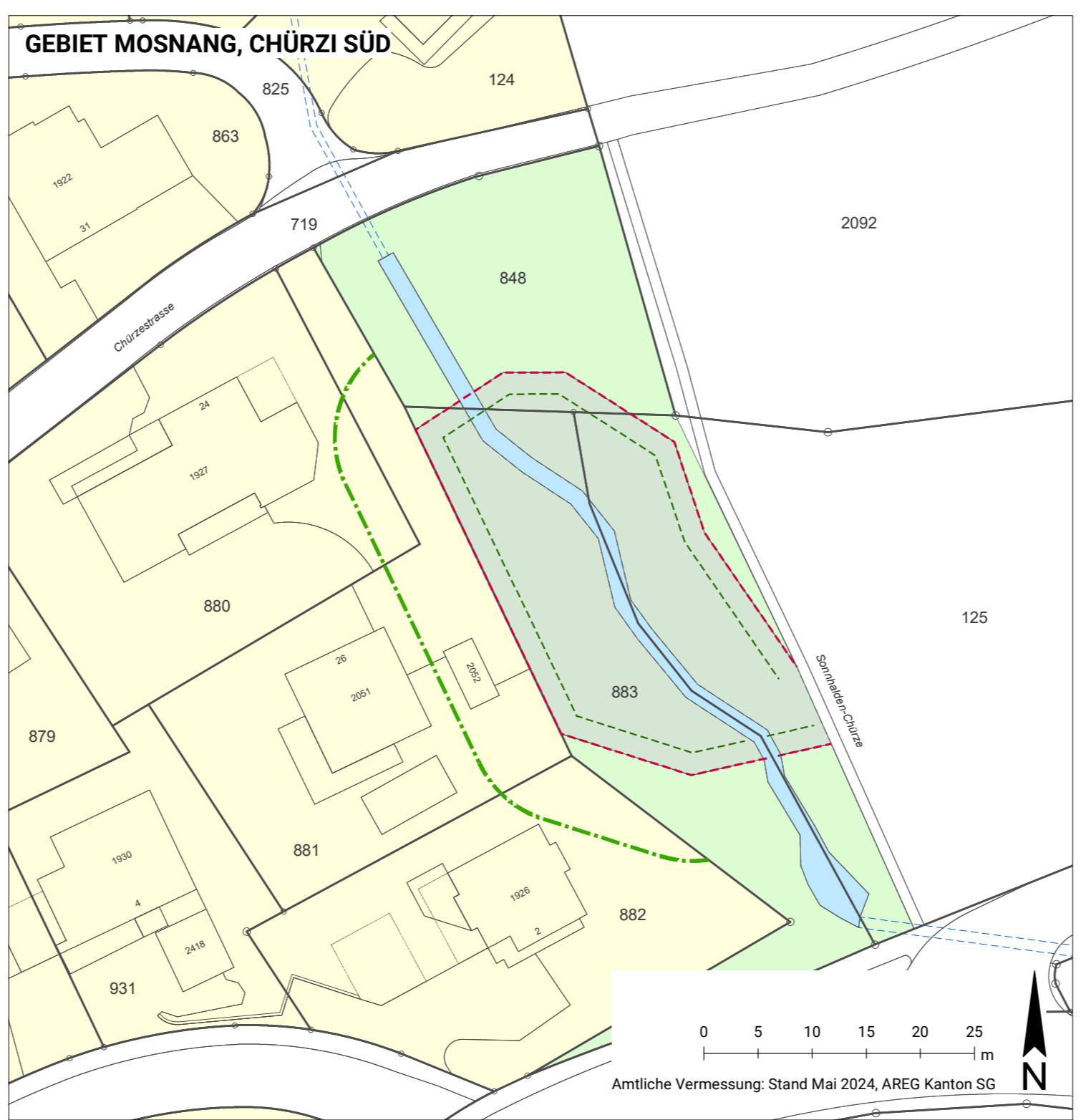
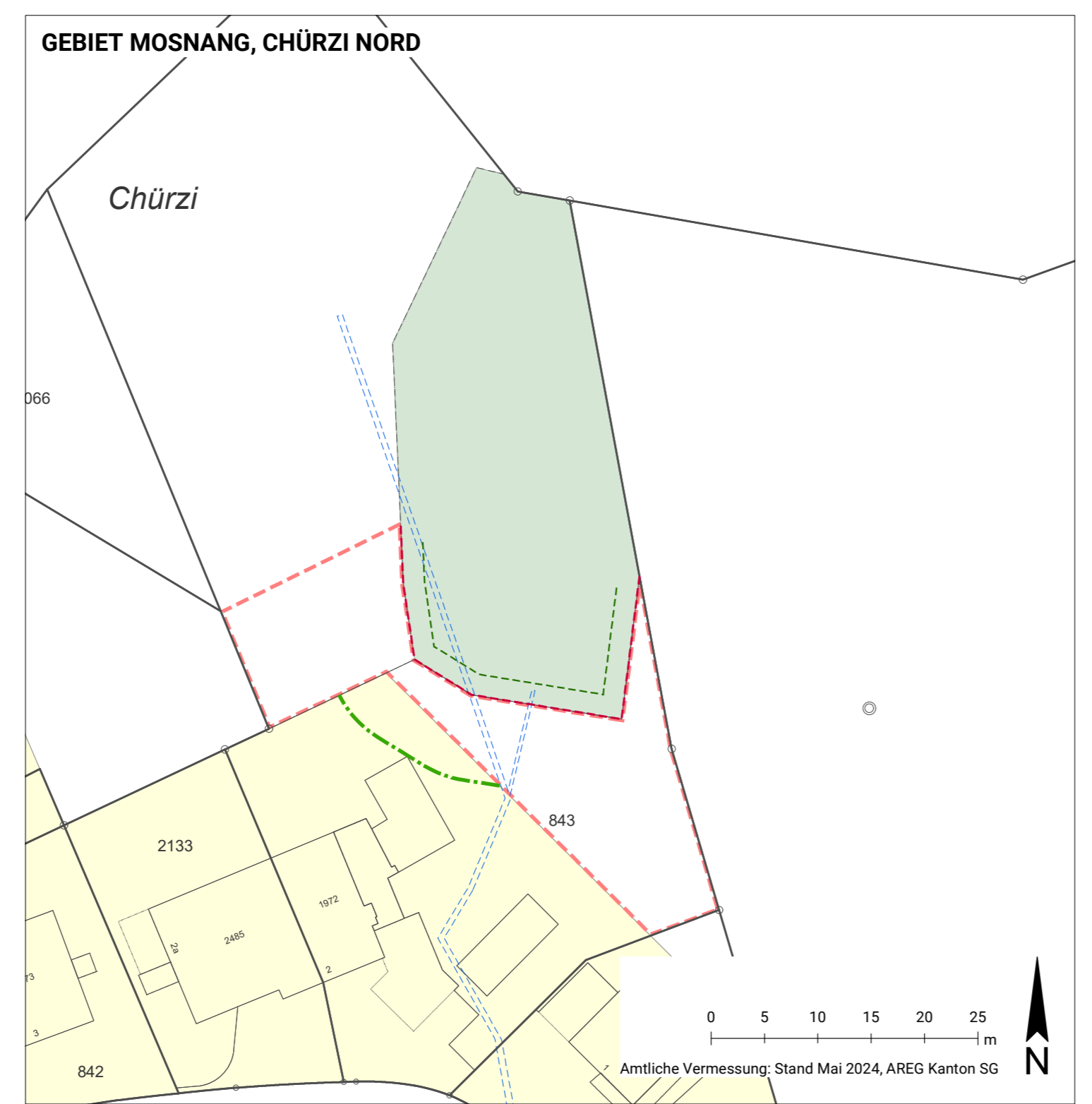
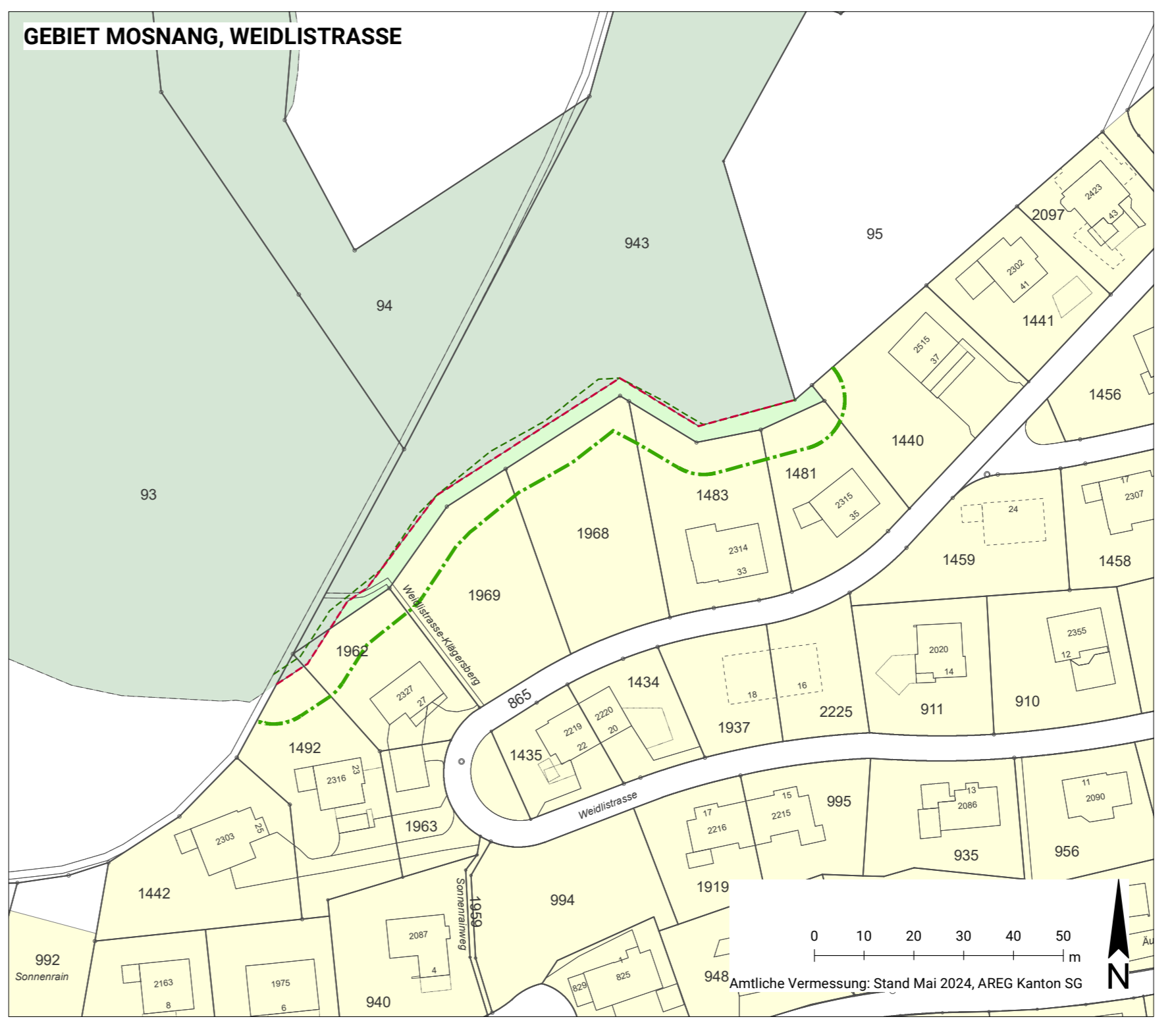
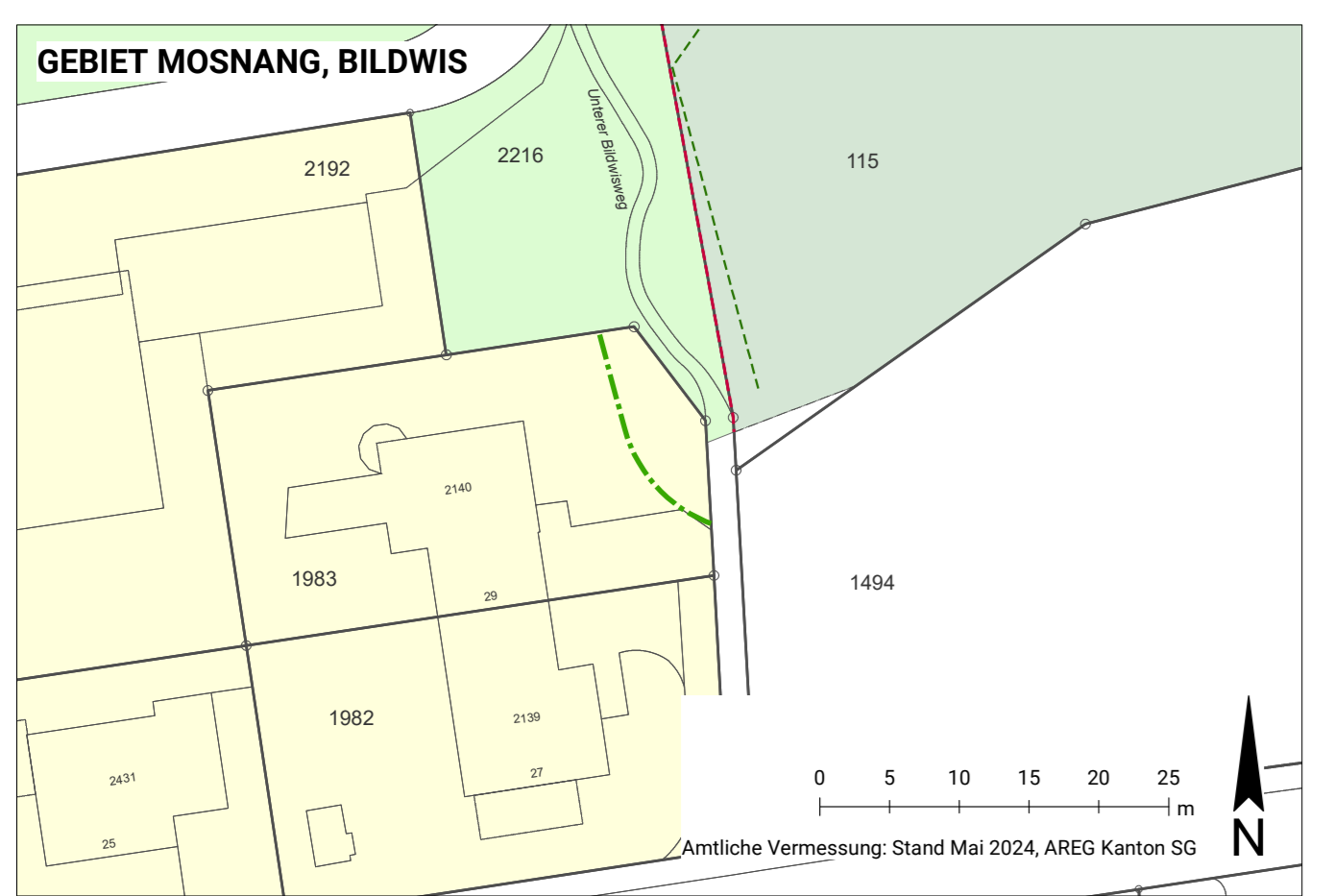
SITUATION 1:1000 / 500
16. AUGUST 2024

MITWIRKUNG

Vom Gemeinderat erlassen:
Der Gemeindepräsident Die Gemeinderatsschreiberin

Öffentliche Auflage:

Genehmigt vom Amt für Raumentwicklung und Geoinformation:
Der Amtsleiter



- FESTLEGUNG**
- Baulinie Waldabstand 10m
- HINWEISE**
- Waldgrenze bestehend
 - Stockgrenze bestehend
 - Gebiet mit statischer Waldgrenze gemäss Zonenplan Revision
 - Freihaltezone innerhalb Bauzone gemäss Zonenplan Revision
 - Wald gemäss Zonenplan Revision
 - Bauzone gemäss Zonenplan Revision
 - Gewässer offen / eingedolt gemäss Zonenplan Revision

ERR AG FSU SIA | Tiefener Strasse 19 | 9001 St.Gallen
+41 (0)71 227 62 62 | info@err.ch | www.err.ch

